
evolve[®] - Business Intelligence per Professionisti e Piccole Imprese

C'è ancora qualcosa che non riusciamo a farti controllare o prevedere...

Moduli Funzionali

Evolve Enterprise

Evolve Enterprise è lo strumento completo per lo sviluppo e la costruzione di applicazioni Evolve. Evolve Enterprise permette di definire le modalità di caricamento dei dati dalle diverse sorgenti per renderli accessibili poi in una singola applicazione. Gli script di caricamento dati supportano più di 150 funzioni per la pulizia dei dati, per la loro manipolazione ed aggregazione. Interfacce guidate ed intuitive permettono alle applicazioni di essere sviluppate velocemente.

Evolve Professional

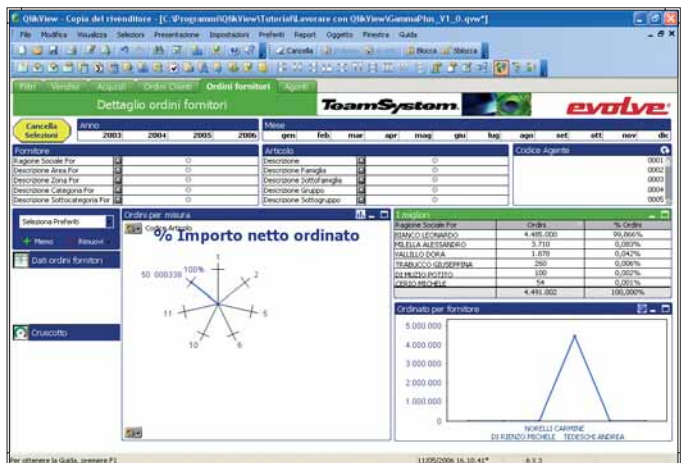
Evolve Professional permette agli utenti evoluti (power-users) di creare, modificare o aggiornare la presentazione di un'applicazione Evolve esistente. Consente inoltre di modificare, se necessario, le formule e gli algoritmi interagendo in modalità on-fly con il motore di calcolo di Evolve. Gli utenti di Evolve Professional, sui documenti locali ove tale funzione è abilitata, possono aggiornare i dati dalle sorgenti definite e possono scegliere se lavorare con applicazioni locali o distribuite tramite un Server Evolve.

Evolve Analyzer

Evolve Analyzer permette agli utenti di connettersi con applicazioni di Evolve pubblicate tramite Server. Evolve Analyzer ha numerose opzioni di configurazione: client basati su browser DHTML "zero-footing", client Java e Java Objects, client ActiveX plug-in e client MS Windows.

Evolve Analyzer+ Per l'utente "mobile"

Evolve Analyzer+ coincide con il client Evolve Analyzer in versione MS Windows, ma ne integra le funzionalità permettendo agli utenti di lavorare con l'applicazione anche in modalità off-line e di aggiornare i dati dalle sorgenti definite.



Funzionalità	Evolve Analyser	Evolve Analyser +	Evolve Professional	Evolve Enterprise
Analisi dei dati basata su applicazioni Server di Evolve	•	•	•	•
Visualizzazione, stampa ed esportazione di report dati di Evolve	•	•	•	•
Analisi dei dati locali off-line con le applicazioni Evolve		•	•	•
Creazione dei report in modalità "Drag and drop"			•	•
Sviluppo e personalizzazione dell'interfaccia Evolve			•	•
Creazione di nuovi script ETL per aver accesso a qualsiasi sorgente di dati				•

Certified Software Partner

TeamSystem®

TeamSystem s.r.l.

61100 Pesaro (PU)
Via Yuri Gagarin, 205
Tel. 0721/42661
Fax 0721/400502
info@teamsystem.com
www.teamsystem.com

**AZIENDA CON SISTEMA DI
GESTIONE PER LA QUALITÀ
CERTIFICATO DA DNV
=UNI EN ISO 9001:2000=**