



**MANUALE DI**  
**INSTALLAZIONE**

**PAGENTRY 2010.0.0**

Installare le varie voci presenti su [www.ecosystemsrl.com/pagentry.asp](http://www.ecosystemsrl.com/pagentry.asp) nel seguente ordine:

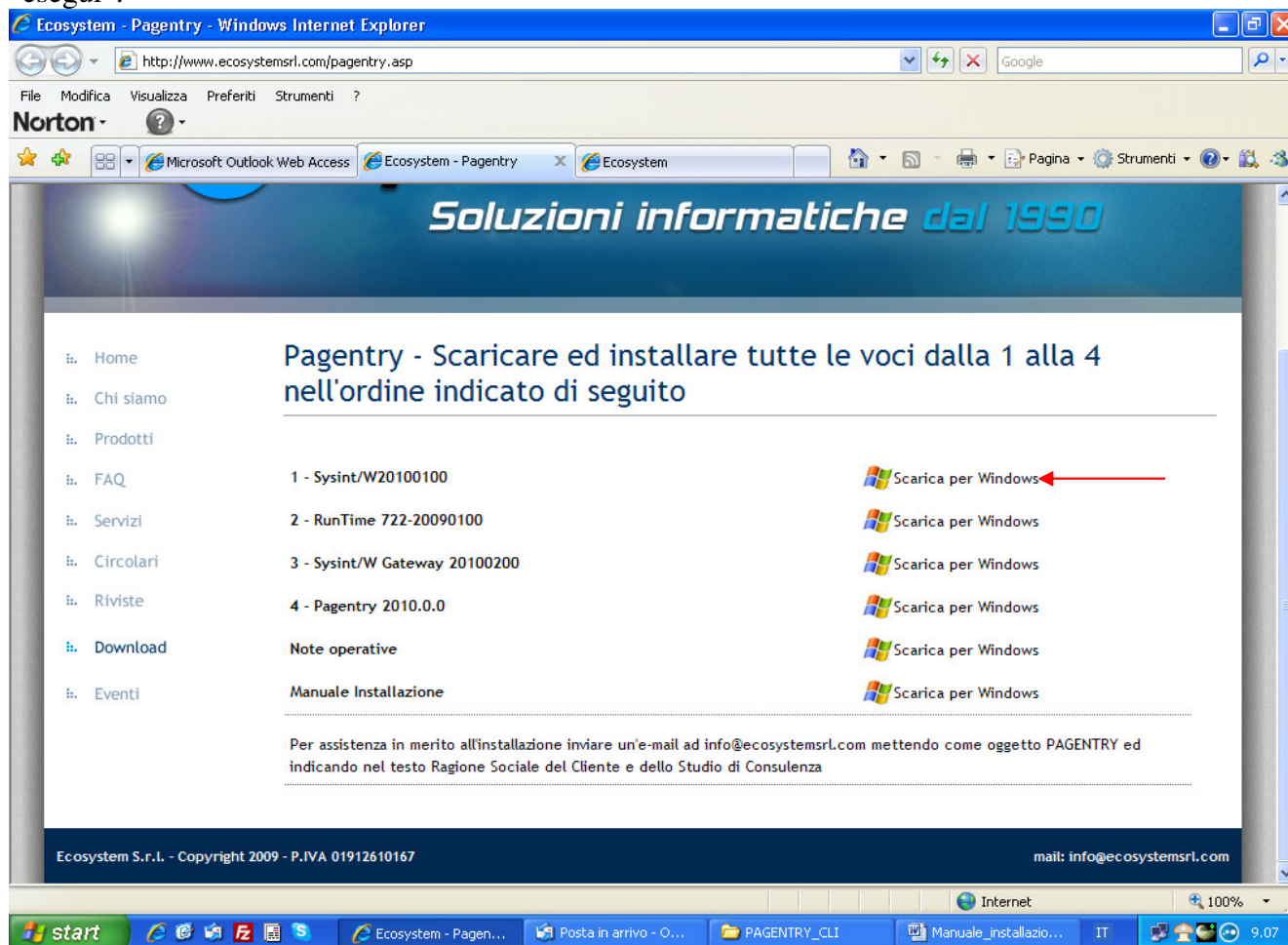
- 1 - Sysint/W20100100
- 2 - RunTime 722-20090100
- 3 - Sysint/W Gateway 20100200
- 4 - Pagentry 2010.0.0

Per installare ogni voce, seguire questa procedura:

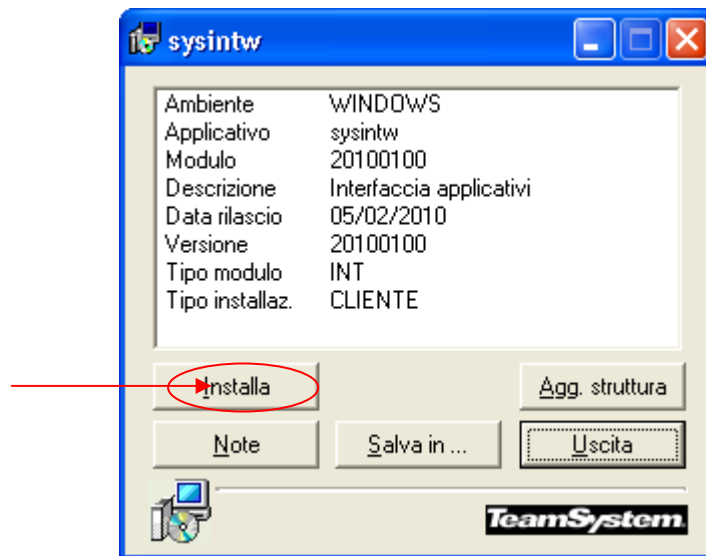
- **Cliccare su “Scarica per Windows” corrispondente alla voce da installare e confermare i vari “Esegui”**
- **Nella schermata d’installazione cliccare su “Installa” e confermare tutte le impostazioni proposte.**
- **Al termine dell’installazione quando si ripresenta la schermata d’installazione cliccare su “Uscita”**

Di seguito viene illustrato nel dettaglio l’installazione della prima voce (SYSINT/W20100100)

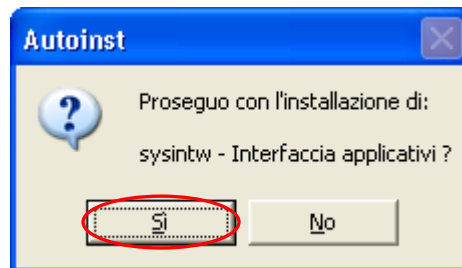
Per scaricare e installare i vari moduli cliccare su “Scarica per Windows” e confermare con i vari “esegui”.



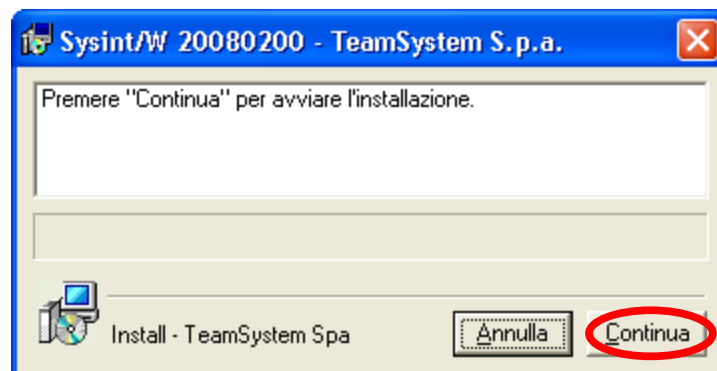
Quando appare la schermata di installazione cliccare su “installa” (vedi figura sotto).



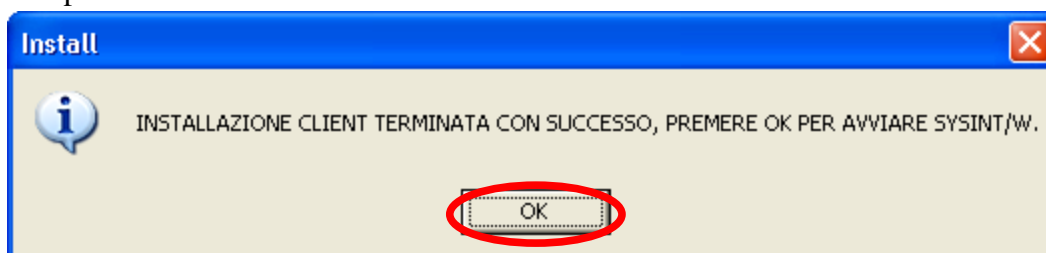
Confermare con “Si”



Premere “continua”



Preme OK per concludere l'installazione.



Al termine dell'installazione si ripresenta la schermata iniziale, a questo punto cliccare su "Uscita", confermare con "si" e procedere con l'installazione della voce successiva..

